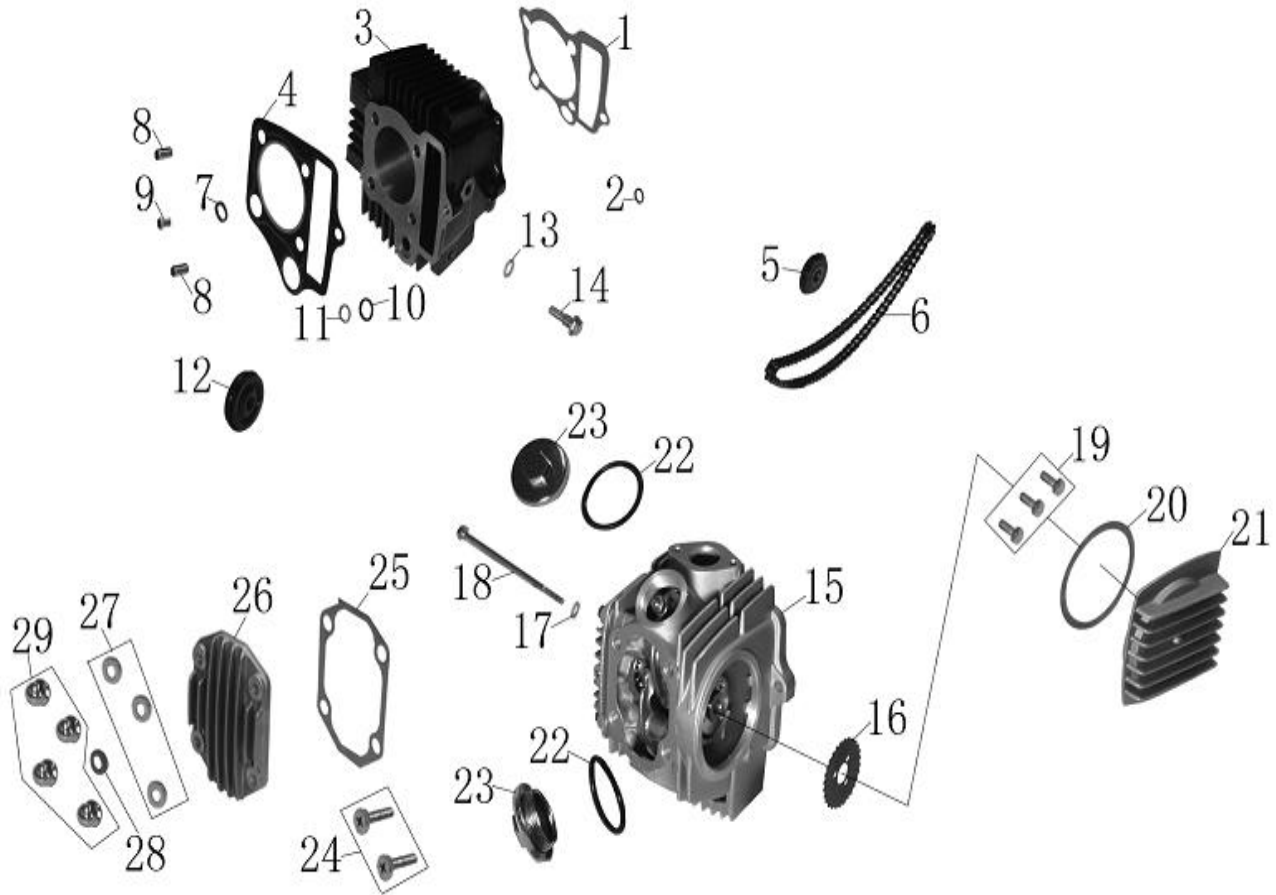
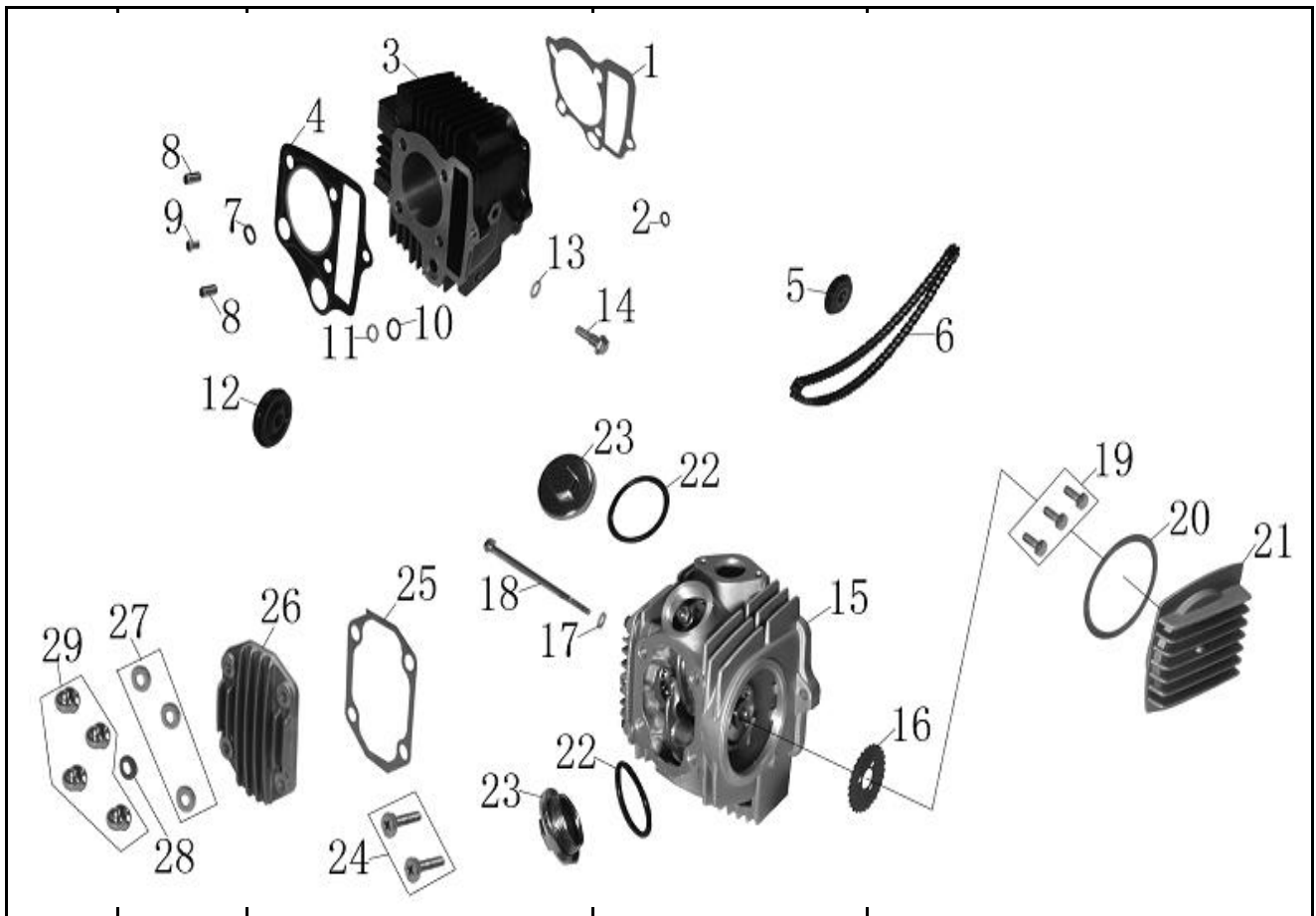


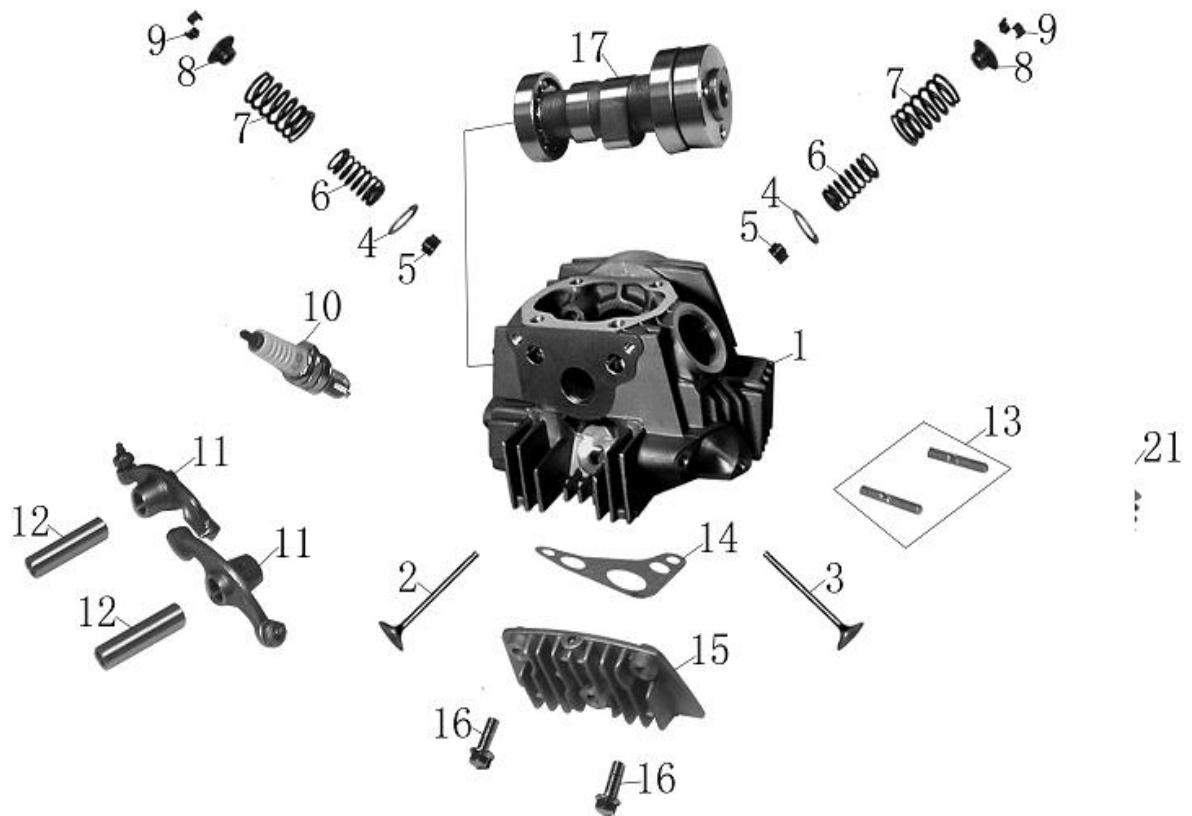
序号	件号	中文名称	规格型号	英文名称
No.	Part No.	Chinese Description	Type	English Description



E-1 气缸头部件CYLINDER ASSEMBLY				
序号	件号	中文名称	规格型号	英文名称
No.	Part No.	Chinese Description	Type	English Description
1	72130027	汽缸体密封垫		
2	73010519	回油道矩形圈 $\phi 14 \times \phi 19 \times 2.5$		
3	27010002	汽缸体		
4	72130041	汽缸头密封纸垫		
5	73010459	张紧轮		
6	15160008	正时链条		
7	73010518	翻口销矩形圈 $\phi 9 \times \phi 12 \times 1.5$		
8	72060012	定位销 $\phi 8 \times 14$		
9	72060024	汽缸通油衬套		
10	73010519	回油道密封圈		
11	72040160	回油道铁垫圈		
12	73010460	导向轮		
13	72040162	垫片		
14	72010524	导向轮轴销		

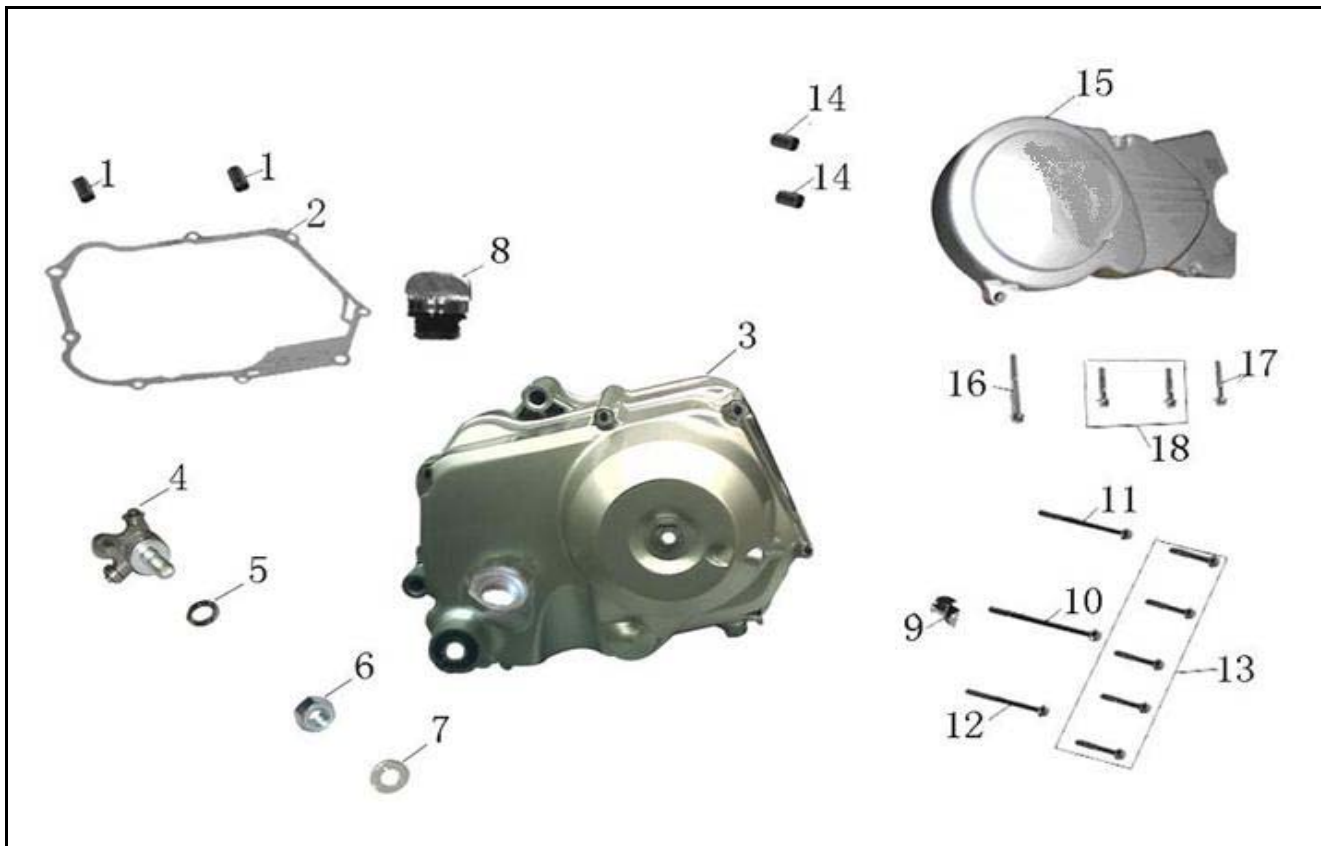


15	22010136	汽缸头总成		
16	15170033	正时从动链轮		
17	72040161	铝垫片		
18	72010409	螺栓M6×110		
19	72010487	螺栓M5×12		
20	72130057	左小盖纸垫		
21	22120001	汽缸头左小盖		
22	72150003	O型圈30.8×3.2		
23	22140001	气门盖		
24	72010480	连接螺栓		
25	72130061	汽缸头盖密封垫		
26	22150052	汽缸头盖		
27	72040155	铁垫片		
28	72040157	铜垫片		
29	72020075	盖型螺母M6		



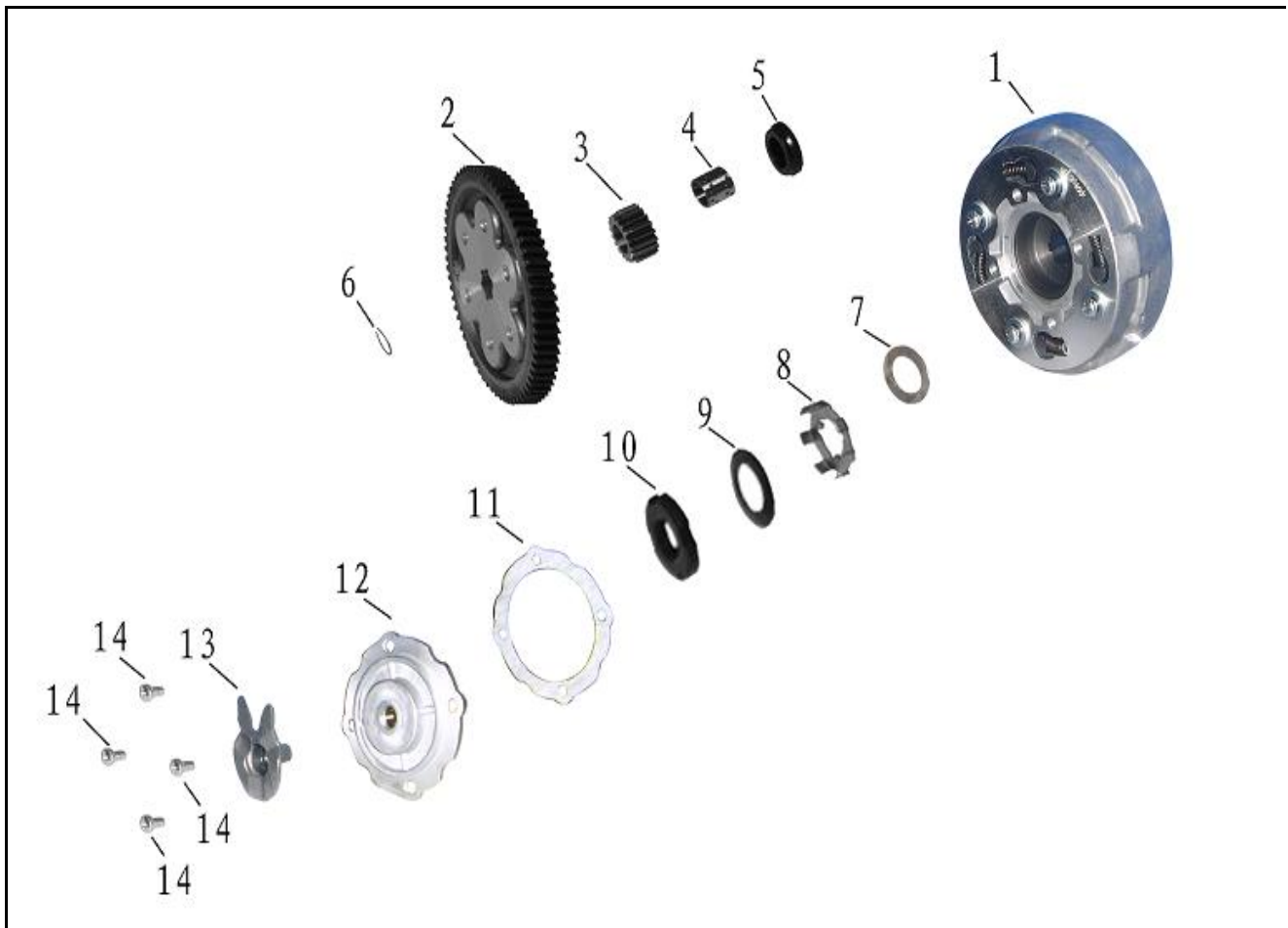
E-2 配气机构 VALVE MECHANISM

序号	件号	中文名称	规格型号	英文名称
No.	Part No.	Chinese Description	Type	English Description
1	22010136	汽缸头组合		
2	22020003	进气门		INLET VALVE
3	22020004	排气门		EXHAUST VALVE
4	73130487	气门弹簧座圈		Seat, Valve Outer Spring
5	72110025	挡油罩		Seal, Valve Stem
6	72120001	气门内弹簧		Outer Spring, Valve
7	72120007	气门外弹簧		Inler Spring, Valve
8	22040001	气门锁夹		Clip, Valve
9	22030001	气门弹簧上座		Retainer, Valve Spring
10	31170008	火花塞		
11	22050001	气门摇臂		
12	22070001	摇臂轴		
13	72010420	双头螺栓M6×32		
14	72130060	汽缸头右盖密封垫		
15	22130028	右小盖组件		
16	72010159	螺栓M6×20		
17	22080002	凸轮轴装配组合		



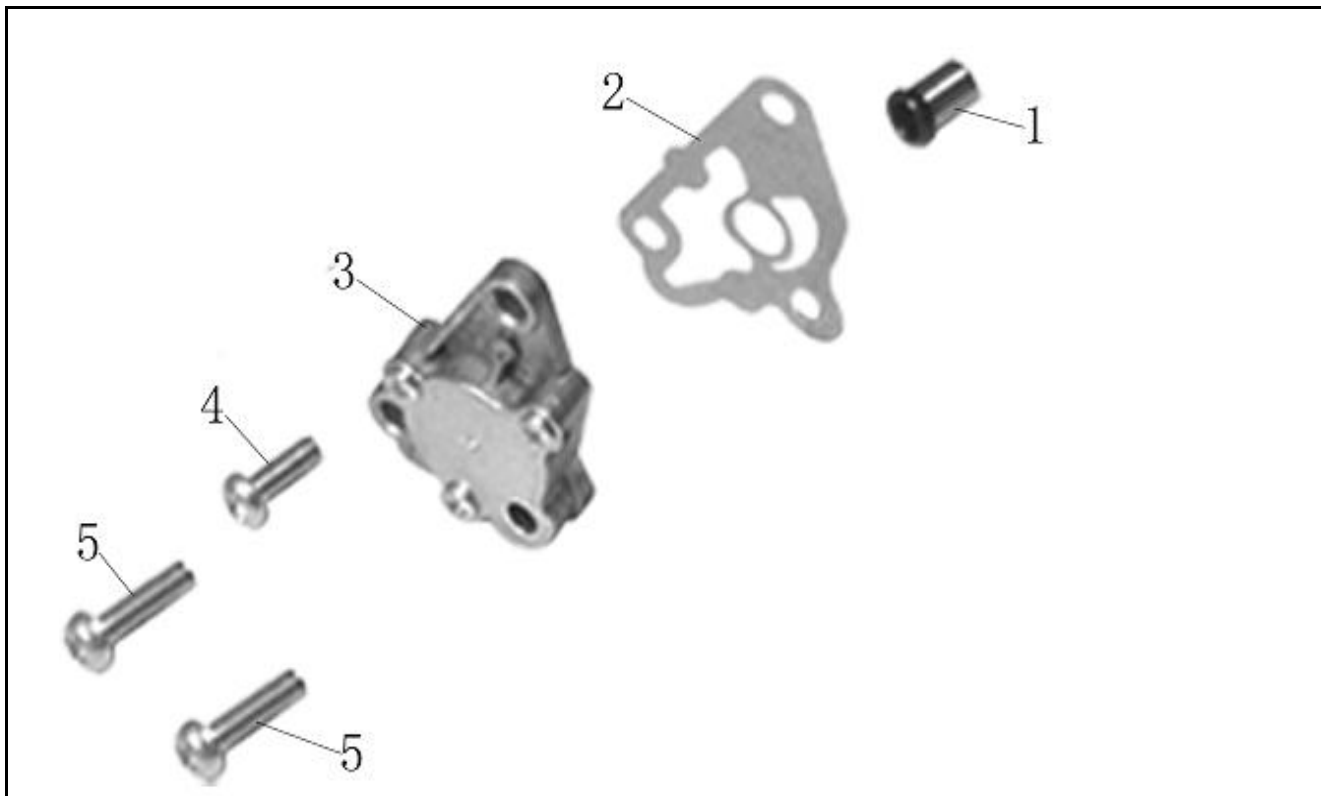
E-3曲轴箱盖 CRANKCASE COVER

序号	件号	中文名称	规格型号	英文名称
No.	Part No.	Chinese Description	Type	English Description
1	72060013	定位销 $\phi 8 \times 12$		DOWEL PIN $\phi 8 \times 12$
2	72130021	右曲轴箱盖密封垫		GASKET, CRANKCASE COVER, RH
3	13010474	右曲轴箱盖组合		CRANKCASE COVER, RH
4	24130017	离合器分离凸轮		
5	24130017	O型圈		
6	24130017	螺母		
7	24130017	垫片		
8	73010517	机油尺		DIPSTICK
9	73130481	高压线夹		
10	72010177	螺栓M6×85		BOLT
11	72010176	螺栓M6×80		BOLT
12	72010392	螺栓M6×65		BOLT
13	72010389	螺栓M6×40	BOLT	
14	72060013	定位销 $\phi 8 \times 12$		
15	14030142	左曲轴箱盖	L.CRANKCASE COVER	
16	72010393	螺栓 M6×70	BOLT M6×70	
17	72010173	螺栓 M6×50	BOLT M6×50	
18	72010389	螺栓 M6×32	BOLT M6×32	



E-4离合器 CLUTCH

序号	件号	中文名称	规格型号	英文名称
No.	Part No.	Chinese Description	Type	English Description
1	24120018	离合器组件		
2	24020026	初级从动齿轮69齿		
3	24020002	初级主动齿轮17齿		
4	24130017	初级主动齿衬垫		
5	24130017	初级主动齿衬套		
6	24130017	轴用挡圈		
7	24130017	平垫		
8	24130017	止退垫片		
9	24130017	蝶形垫圈		
10	24130017	锁紧螺母		
11	24130017	离合器端盖纸垫		
12	24130017	离合器端盖		
13	24130017	凸轮板组合		
14	24130017	螺栓M5×12		



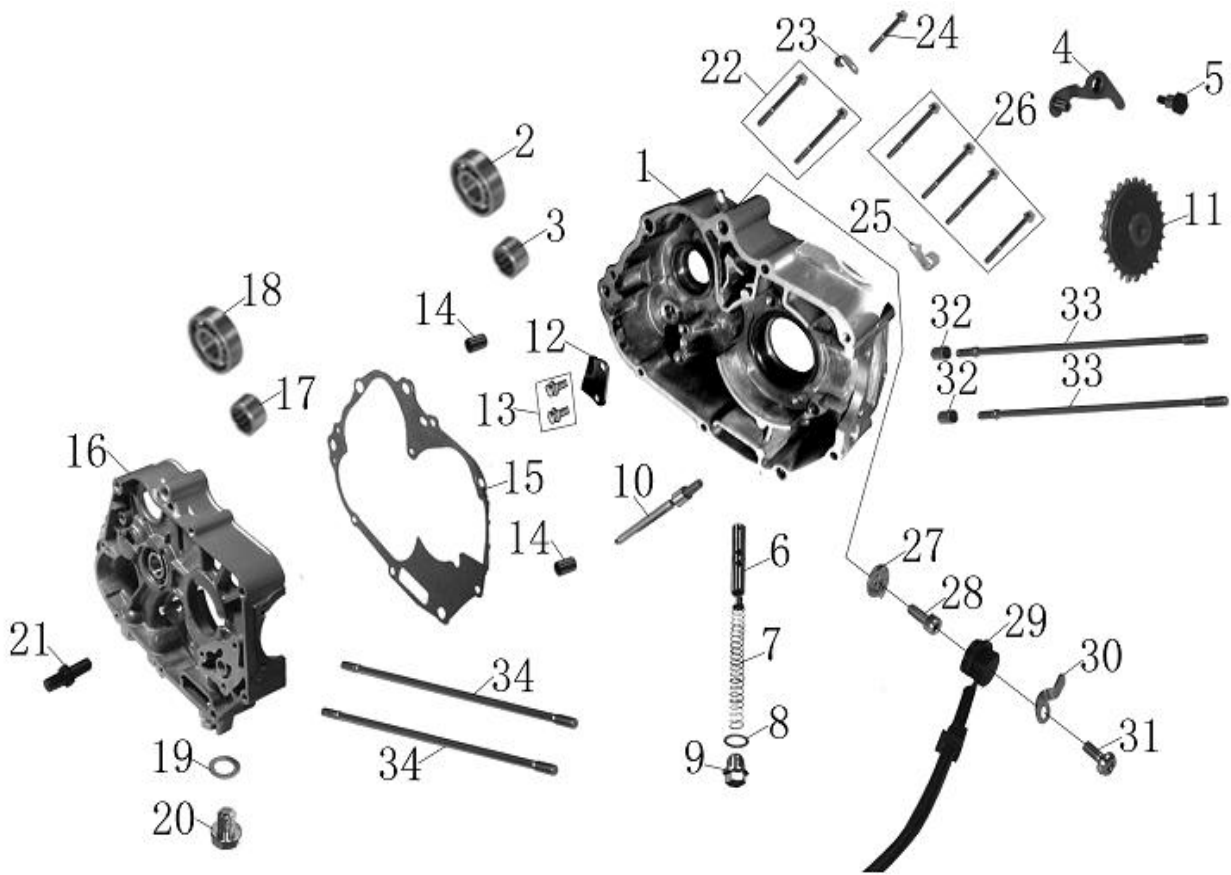
E-5 机油泵 OIL PUMP

序号	件号	中文名称	规格型号	英文名称
No.	Part No.	Chinese Description	Type	English Description
1	20020001	机油泵轴套		
2	72130063	机油泵密封垫		
3	20010001	机油泵总成		
4	72010092	螺栓M6×16		
5	72010386	螺栓M6×22		



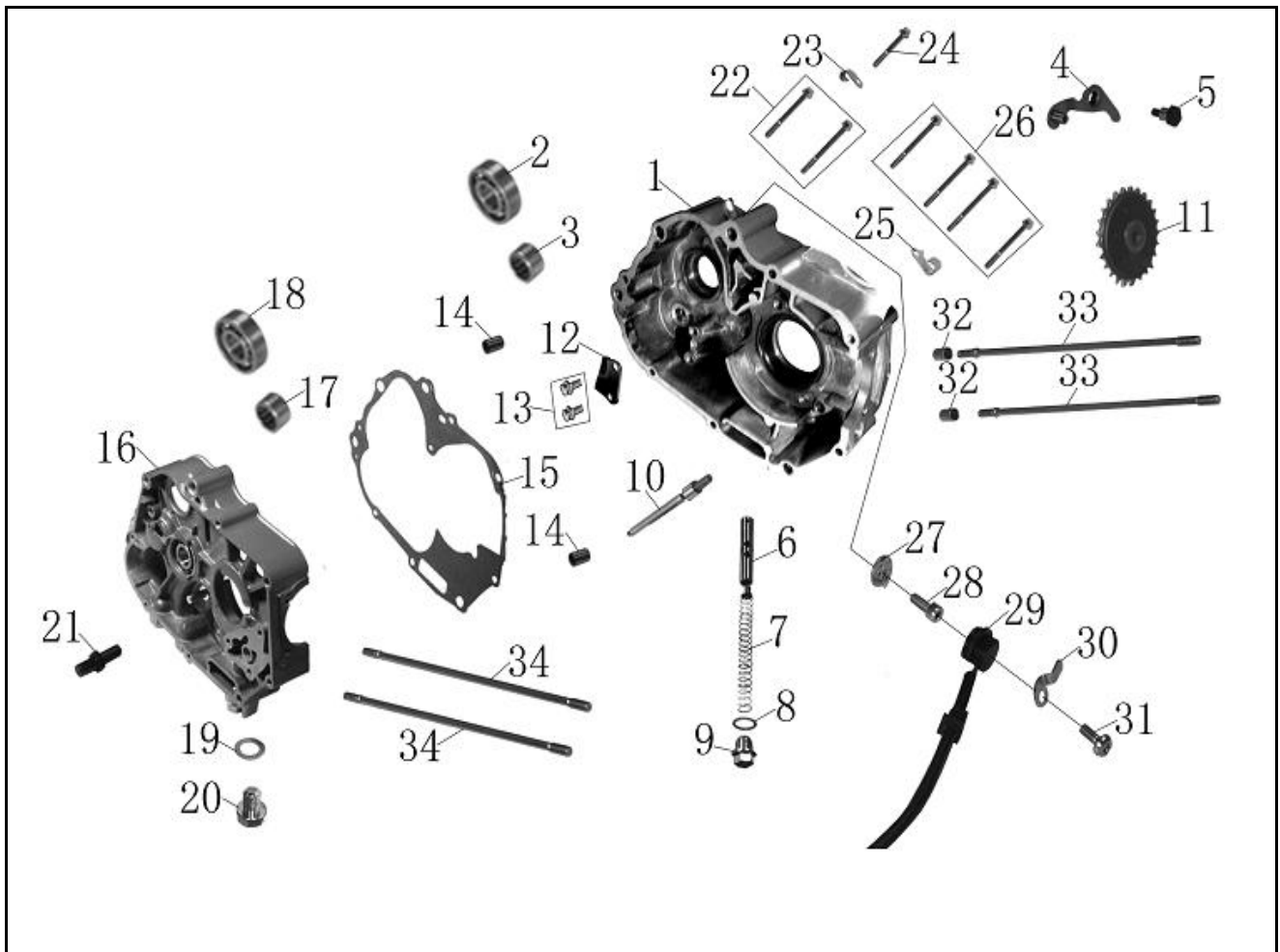
E-6 磁电机 MAGNETO

序号	件号	中文名称	规格型号	英文名称
No.	Part No.	Chinese Description	Type	English Description
1	31140089	磁电机定子组合		STATOR
2	72010769	螺栓 M5×16		BOLT M5×16
3	31150001	磁电机转子组合		ROTOR
4	72020024	磁电机紧固螺母		LOCK NUT (图片和实物有差别)

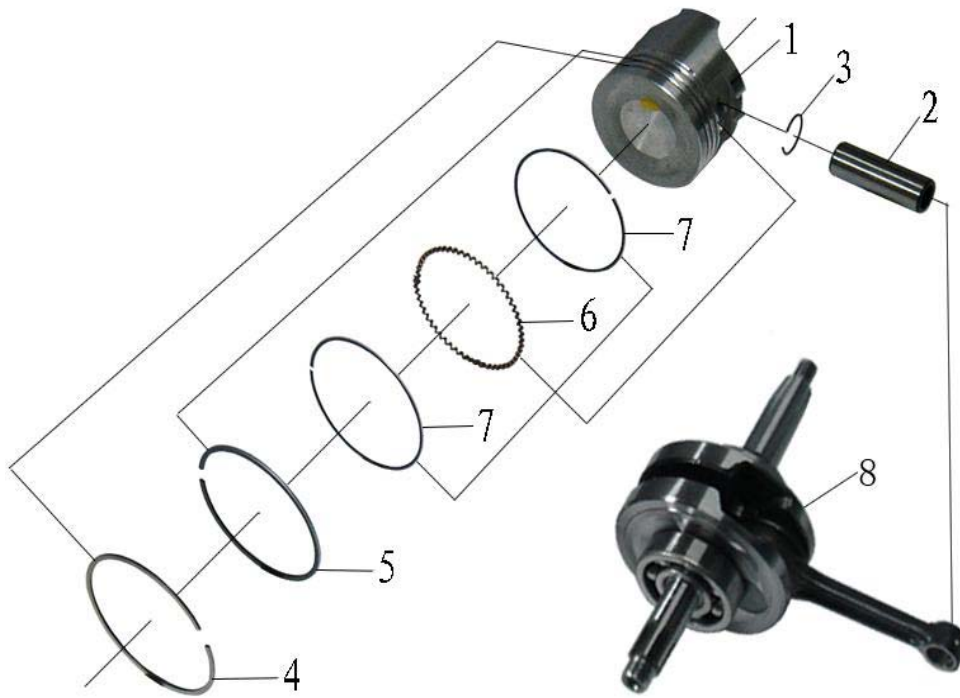


E-7曲轴箱 CRANKCASE

序号	件号	中文名称	规格型号	英文名称
No.	Part No.	Chinese Description	Type	English Description
1	12010101	右曲轴箱组合		CRANKCASE, RH
2	70090011	滚针轴承6203		Bearing 6203
3	70090015	滚动轴承NK1412		Bearing NK1412
4	11030001	张紧臂组合		
5	72010528	张紧臂螺钉		
6	11030002	张紧杆组合		
7	72120025	张紧杆弹簧		
8	72040152	铝垫片		
9	72010474	M14六角螺栓		
10	20040001	机油泵轴		
11	11020001	机油泵主动链轮		
12	15080001	限位块		
13	72010159	螺栓M6×20		
14	72060012	定位销φ8×14		DOWEL PIN φ8×14
15	72130002	曲轴箱密封垫		GASKET, CRANKCASE
16	11010096	左曲轴箱组合		CRANKCASE, LH



17	70090013	滚针NK13.5/12		
18	70090011	轴承6203		
19	72040159	铝垫圈12		
20	72010582	放油螺栓		
21	72010470	回位弹簧止动螺钉		
22	72010174	螺栓M6×60		
23	73130479	箱体废气管夹		
24	72010390	螺栓M6×45		
25	73130480	溢流管夹		
26	72010392	螺栓M6×65		
27	11130005	档显动触头		
28	72010468	内六角螺栓		
29	11130005	档位线组合		
30	11130005	档位线压板		
31	72010380	十字螺栓M6×12		
32	72060012	定位销Φ8×14		
33	72010442	气缸螺栓A M6×196		
34	72010449	气缸螺栓B M6×188		



**E-8 曲轴 /活塞 /连杆部件CRANKSHAFT & PISTON&CONNECTING ROD
COMP**

序号	件号	中文名称	规格型号	英文名称
No.	Part No.	Chinese Description	Type	English Description
1	21020002	活塞Φ47		PISTON Φ 39
2	21040002	活塞销		PISTON PIN
3	72080008	活塞销挡圈		CIRCLIP, PISTON PIN
4	21030501	活塞环（一）		PISTON RING I
5	21030501	活塞环（二）		PISTON RING II
6	21030501	油环		
7	21030501	侧环		
8	21010001	曲柄连杆组合		CRANKSHAFT & CONNECTING ROD



E-9 传动机构 TRANSMISSION

序号	件号	中文名称	规格型号	英文名称
No.	Part No.	Chinese Description	Type	English Description
1	15020002	主轴组合		MAIN SHAFT ASSY
2	15030001	副轴组合		COUNTERSHAFT ASSY
3	15010001	启动轴组合		
4	15100001	启动轴垫片		



E-10变档凸轮 GEARSHIFT DRUM

序号	件号	中文名称	规格型号	英文名称
No.	Part No.	Chinese Description	Type	English Description
1	15050002	变速鼓组件		
2	15070004	变档轴总成		
3	72120075	启动轴回位弹簧		
4	15100003	启动轴限位块		
5	15100016	挡圈		
6	72120013	定位板弹簧		Spring
7	15080001	档位定位板组合		Limit Block
8	72030168	螺栓M6×22		BOLT M6×22
9	15130002	操纵臂组合		